

1日限定公開

構造見学会

4/12 SUN.

OPEN 10:00~17:00

坪数 約41.1坪 ※地下室・地下車庫除く

仕様 FPの家+レンガ積み

会場 横浜市港南区日限山1-32-28

※詳しい場所はお問い合わせください。



地下室のある、FPレンガの家。

家は、かけがえのない人たちとかけがえのない時間を積み重ねていく場所。

毎日を強く、やさしく守り続けるために、私たちは、積み重ねてきた確かな性能と技術力でお応えします。

北海道仕様の超・断熱工法『FP工法』と、本物のレンガを手積みした外観、“足湯効果”のある全室温水床暖房。

そして、ホームエレベーターを備えた、ユニバーサルデザインの使い勝手も特徴的。

そんな憧れの家を、夢から現実へ・・・



ハウス・オブ・ザ・イヤー6年連続受賞。安心して永く暮らせる高性能住宅。



近代ホームの“家づくり”4つの特徴

■無結露50年保障！ 日本屈指の断熱工法

F P工法は、木枠パネルに硬質ウレタンをプレス機で圧力をかけながら注入発泡。パネルと木枠が一体となり強さが高まり、壁組強度は一般在来軸組みの1.7倍！断熱性能は日本屈指の高性能性能、グラスウールの約2倍の性能。



■耐震実験で実証！ 地震に強いレンガ積みの家

レンガ積みの家は、地震に弱いのではないか？とよくご質問をいただきます。当社は、『レンガ積みの家』の三次元耐震実験を行い、阪神大震災の150%相当などの地震を連続4回行い、耐震性の高さを実証することに成功しました。



■冬は足元から暖かい 温水床暖房で“足湯効果のある家”

室内の温度差や、急激な冷えが少ない安全・健康な環境をつくるために、電磁波などの心配が無い、温水床暖房を採用。床からほんわか暖かい“足湯効果のある家”で、心も身体も癒される毎日へ。



■社員大工制度と業者直営工事

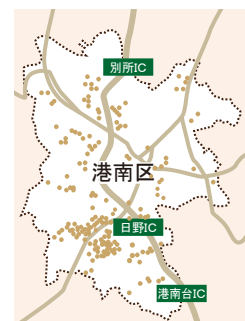
良い家を作るためには、大工職人の腕が問われます。近代ホームでは、社員大工だから出来る定期的な勉強会・研修を行い、レベルの高い大工を育てています。また、業者会により、常に高い品質の住宅を提供できるよう、努めています。



地域に根付いた工務店

近代ホームグループ創業32年。
おかげさまで港南区だけで200棟以上の実績。

創業32年。沢山の笑顔あふれる住まいづくりのお手伝いをしてきました。おかげさまで口コミで評判が広がり、今では、地元港南区では200棟以上の実績に。



お客様と感動のお引渡し式

●…港南区での実績

住まいのプロ集団にご相談下さい。



まつもと のりあき
松本 典朗

元大工棟梁、建築士、ファイナンシャルプランナーの視点から、設計や資金などトータルにご提案をさせていただきます。



いわの みき
岩野 未紀

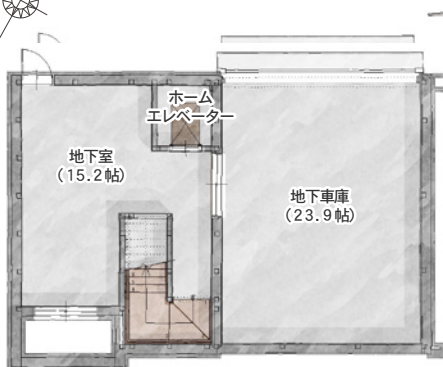
いつも明るく、元気な笑顔と気遣いはお客様からも好評！女性ならではの目線で、ご提案をさせていただきます。

ひとも建物も百年健康を目指した、近代ホームの「百年健康住宅」。

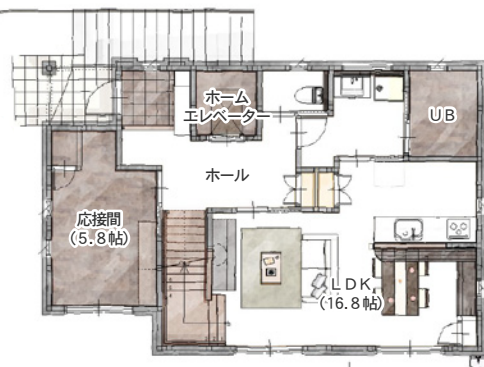
見学会会場 (Y様邸)

仕様 FPの家/外壁レンガ積み/ガス仕様/温水床暖房/ホームエレベーター/地下室・地下車庫

坪数 約41.1坪 ※地下室・地下車庫除く



B 1



1 F



2 F



1階LDK



1階LDK(キッチン側)



外観/パース

柱仕様 柱は国産ヒノキの無垢材

湿気やシロアリにも強い柱。

ヒノキの柱は、人が優しくなれるような自然な温もりを与えてくれます。神社仏閣にも用いられ、とても丈夫で、湿気やシロアリに極めて強い性質を持っています。

サッシ仕様 真空トリプルガラス

性能を追求したトリプルガラスが標準。

まほうびんの中身が冷めにくいのは、びんの内と外が真空の層で隔られているためです。この構造を窓で実現したのが、APW330真空トリプルガラス。外の気温の影響を受けにくい快適な室内空間をつくります。

